



NOS VALEURS

SOLIDARITÉ
ÉGALITÉ

CITOYENNETÉ
LAÏCITÉ

AGIR

POUR UNE SOCIÉTÉ

**SOLIDAIRE ET
INCLUSIVE**



NOTRE HISTOIRE

Venir en aide aux orphelins de l'École Publique.

1915 : création de l'Oeuvre des Pupilles de l'Enseignement Public

1916 : création de l'ADPEP 36.

1926 : l'ADPEP 36 constituée en association loi 1901, choisit d'orienter ses actions au profit des personnes en situation de handicap afin de leur donner accès à l'éducation, la culture, au sport et à d'autres champs éducatifs.

De 1967 à 1970 : création du CMPP, de l'IME Chantemerle.

De 1971 à 2015 : développement des classes de découverte.

De 1980 à 1997 : ouverture du CAT devenu ESAT, de l'EME, des Foyers, du CAMSEP, de la MATAHDI.

2008 : reprise du CRIA 36.

Depuis 2017 : création de "Dispositifs Ressources". Les Pep 36 ouvrent leur champ d'action aux Politiques Éducatives et Sociales de Proximité.



**E
D
U
C
A
T
I
O
N**

**S
P
O
R
T
I
V**

**I
N
S
E
R
T
I
O
N**

**C
I
T
O
Y
E
N**

**N
C
U
L
T
U
R
E
L
L
E**

**L
U
S**

**O
N**

**S
C
O
L
A
I
R**

YENNE

TURELLE

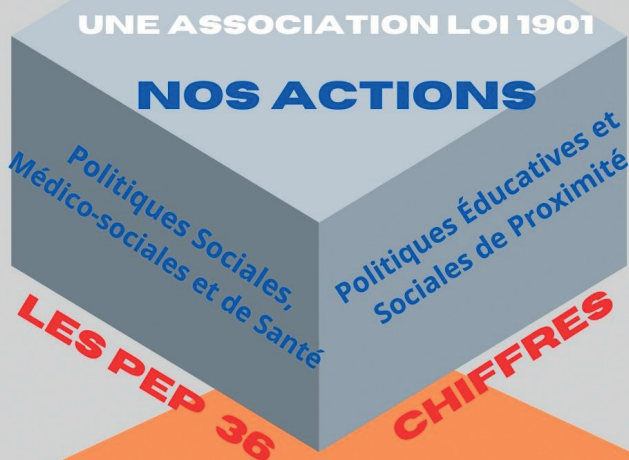
PROFESSIONNELLE

LAIRE

**S
O
C
I
A
L
E**

**S
I
N
S**

QUI SOMMES NOUS ?



+ **100 ans d'actions militantes** pour promouvoir l'égalité des chances et l'inclusion des personnes en situation de handicap en lien avec nos valeurs fondatrices.

+ **20 établissements, services, dispositifs** implantés dans le département de l'Indre.

+ **200 salariés** engagés au service des personnes pour une **SOCIÉTÉ INCLUSIVE**.

+ **3000 personnes suivies ou accompagnées** de la petite enfance à l'âge adulte.

+ **120 travailleurs handicapés** en ESAT.

OÙ ALLONS-NOUS ?



- **Développer et positionner** l'association.
- Être acteur de **la transformation sociale** des services proposés.
- Être acteur de **l'inclusion sociale** des personnes en situation de vulnérabilité.
- Être acteur d'une **offre innovante** pour répondre au **vieillessement des personnes accompagnées**.
- Élargir notre rayonnement et nos champs d'intervention , autour de **la petite enfance sur le territoire**.
- Être acteur dans une logique de **développement durable**.



**ENSEMBLE FAISONS BOUGER
LES LIGNES**



ADPEP 36

21 rue du 11 novembre 1918

36000 CHÂTEAURoux

Tél : 02 54 34 56 24

siege@adpep36.fr

www.adpep36.fr



Association Départementale des Pupilles de l'Enseignement Public de l'Indre
Association loi 1901 à but non lucratif, affiliée à la FGPEP reconnue d'utilité
publique.